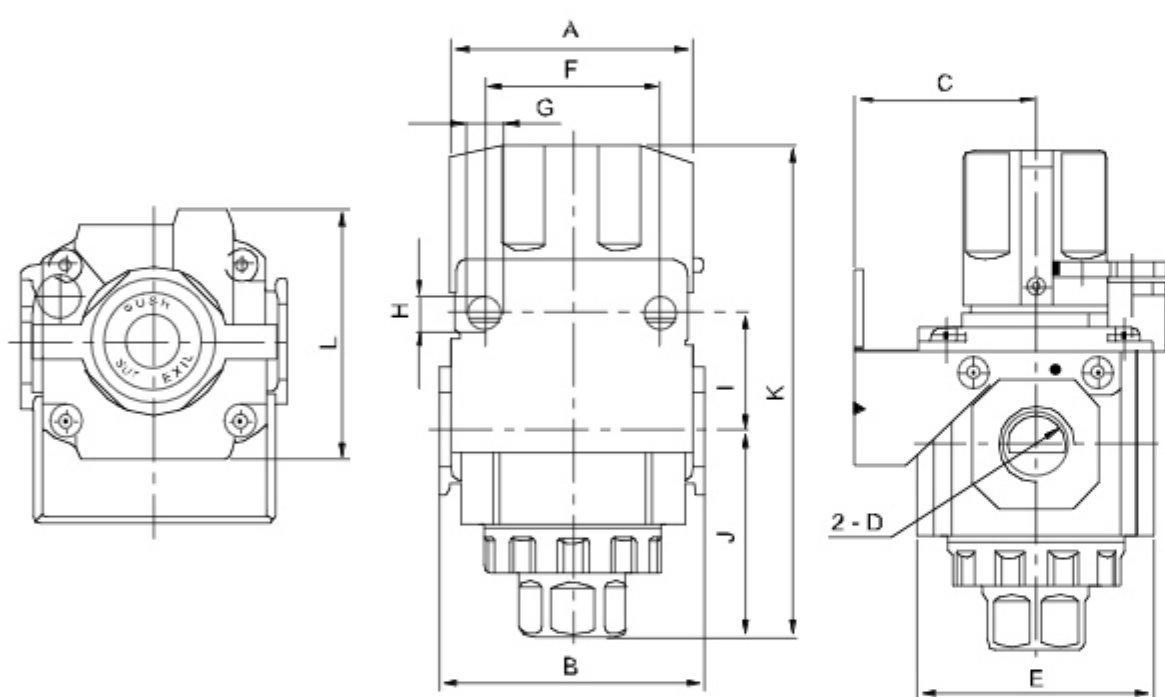


**GZ Series/ Seria GZ**

**Specification/ Specyfikacja**

Model / Model	GZ200		GZ300			GZ400	
	06	08	08	10	15	10	15
Fluid/ Ciecz robocza	Air/ Powietrze						
Port Size/ Wielkość portów	1/8"	1/4"	1/4"	3/8"	1/2"	3/8"	1/2"
Acting Type/ Sposób działania	Manual/ Manualny						
Valve type/ Typ zaworu	3/2 / 3 port 2 way						
Pressure Range/ Zakres ciśnienia	0~9bar / 0~0.9MPa(0~130psi)						
Proof pressure/ Ciśnienie testowe	0~15bar / 1.5MPa(215psi)						
Temperature/ Temperatura	5~60°C						
Operation Angle/ Kąt roboczy	90°						

**Symbol/ Symbol**

**Technical Drawings/ Rysunek techniczny**


Model Model	GZ200		GZ300			GZ400	
	06	08	08	10	15	10	15
A	42		55			71	
B	47		60			80	
C	30		41			50	
D	1/8"	1/4"	1/4"	3/8"	1/2"	3/8"	1/2"
E	40		53.4			71	
F	27		40			55	
G	8.4		8			11	
H	5.4		6.5			8.5	
I	23		27			33.5	
J	36.5		46			58.5	
K	89		112.5			133.5	
L	42.6		56.4			71	

**Features/ Cechy**

1. It is module style designed , It can be assembled with service unit if it equipped tie rod.
2. It can be used as manual T/Three way valve.

1. Moduł został zaprojektowany w sposób umożliwiający połączenie z elementem wyposażonym w dźwignie.
2. Może być stosowany jako zawór trójdrogowy.

**Ordering Code/ Kod zamówienia**

GZ300	10	-	G
Model Model	Port Size/ Wielkość portów	Accessories/ Akcesoria	Thread/ Gwint
GZ200	06: 1/8" 08: 1/4"	Blank: Bracket* T: Type Bracket** L: Type Bracket** U: Type Bracket** * For individual application ** for G products  Brak: Wspornik* T: Typ wspornika** L: Typ wspornika** U: Typ wspornika** * dla indywidualnych aplikacji ** dla typu G	Blank: PT Brak: PT
GZ300	08: 1/4" 10: 3/8" 15: 1/2"		G: BSPP T: NPT
GZ400	10: 3/8" 15: 1/2"		